

ŠKOLA

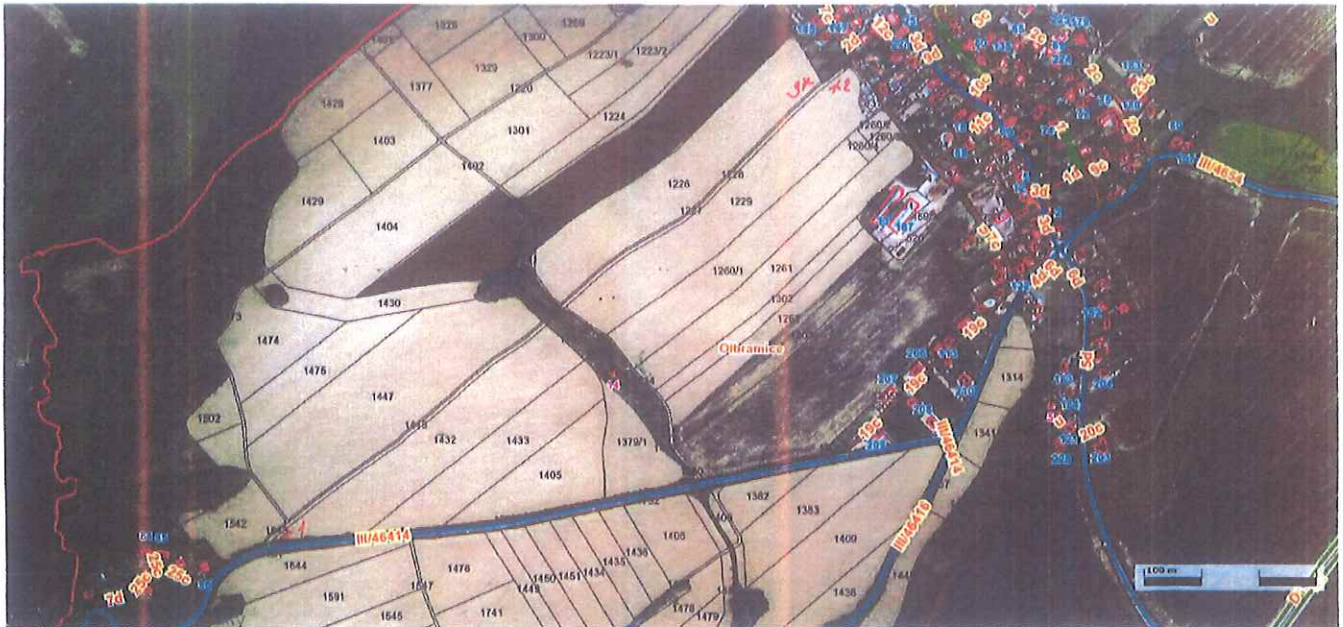
- * 1 VODOPRŮVODNÉ DOPRAVNÍ ZNAČENÍ POZOR DĚTI A TLB
- * 2 STĚNA VZDÁLENOST OD PŘECHODU, CCA 25-30 M.



Městské řešení
Dopravní inspektorát
Výstavni č. 55
703 49 Ostrava-Vítkovice
13. 05. 2021
Odsouhlaseno dne:
KOPPE-94869/CJ-221-0226
Vedoucí DI MR PCR Ostrava
Ing. Aleš Kořistka
Příloha omezení
08/2021
2. t. p. Bc. Antonín

Souhlas dle § 47/76
7812 zák. č. 361/2004 Sb.
- Umístění o provedení
dla plotových ústřem D2 + U32

- PC 4 = POLNÍ CESTA
- * 1 SMĚR OD KAMENEC, p.č. 1431, NEJVYŠŠÍ DOVOLENA' ZYCHLOST 320a „40“
 - * 2 SMĚR OD DLOUHÉ, p.č. 1228, ZAČÁTEK OBCE 12 49
 - * 3 SMĚR OD DLOUHÉ, p.č. 1228, KONEC OBCE 12 45, NEJVYŠŠÍ DOVOLENA' ZYCHLOST 320a „40“



Městské ředitelství policie Ostrava
 Dopravní inspektorát
 Vystavní 117/55
 703 00 OSTRAVA
 Odsouhlasená příloha
 k č. j. KRPT- 97869/07- 221
 pro potřeby:
 Det. Antonín Hájek

ČERVENÉ SLoupKY NA ZAČÁTEK A KONEC ŽEY JIŽ UMÍSTĚNY.